

شاخص‌هایی که توسط بیل ویلیامز ارائه شدند

شاخص‌های ارائه شده بواسطه استراتژی‌ای خلق شدند که توسط بیل ویلیامز، معامله‌گر اسطوره‌ای، معرفی شدند. بیل ویلیامز برای اینکه بتواند درک صحیحی از روانشناسی بازار داشته باشد، روش معامله‌ای مختص به خود را توسعه داد. روشی که مبنایش استفاده از راهی منطقی برای تحلیل بازار و برهان غیرمنطقی آشفتگی است. ویلیامز علم آشفتگی را رد می‌کند. آشفتگی درجه بالاتر دستور است که در آن سیستم سازمان‌دهی بر اساس رویدادهای شانس و بی‌نظم چیده می‌شود. بیل ویلیامز استدلالش بر این بود که حرکت قیمت اتفاقی و غیرقابل پیش‌بینی است که باعث ایجاد آشفتگی در بازارهای مالی می‌شود. وی در نظریه‌اش تحت عنوان نظریه آشفتگی روش خطی معامله را رد می‌کند؛ روشی که در آن بسته به تحلیل‌های گذشته می‌توان قیمت‌های آینده را پیش‌بینی کرد. ویلیامز بر اساس تحقیقاتش به این نتیجه رسید که شاخص‌های استاندارد به دلیل خطی بودنشان، از قابلیت‌های محدودی برخوردارند. بیل ویلیامز برای درک ساختار جامع بازار، توصیه کرد تا بازار از طریق پنج جنبه زیر تجزیه و تحلیل شود:

فراکتال (مرحله فاصله)

نیروی محرک (مرحله انرژی)

افزایش/کاهش شتاب (مرحله قدرت)

منطقه (ترکیب مرحله قدرت و مرحله استقامت)

خط موازنه

برای درک و تحلیل این جنبه‌ها، تعدادی شاخص ایجاد شده‌اند.



نوسان گر (Accelerator/Decelerator)

شاخص تحلیل تکنیکی Acceleration/Deceleration نشان دهنده شتاب مثبت و شتاب منفی نیروی پیش برنده کنونی بازار است. قاعده عملکردی این اندیکاتور بر اساس فرضیه سازنده آن، "بیل ویلیامز" است که طبق آن پیش از تغییر جهت حرکت قیمت، از نیروی حرکتی آن کاسته می شود.



این اندیکاتور حول و حوش یک 0.00 (صفر) میانی در نوسان است که مربوط است به یک توازن مرتبط با نیروی حرکت دهنده بازار به همراه شتاب. ارقام مثبت نشان دهنده حرکت صعودی و خرید و ارقام منفی نشان دهنده حرکت نزولی و فروش هستند. این اندیکاتور قبل از آنکه هر گونه روند واقعی اصلاحی در بازار شکل بگیرد، تغییر می کند؛ به همین دلیل، از آن برای دریافت زودترین هشدارها در مورد احتمال تغییر جهت روند استفاده می شود.

تغییرات رنگ اندیکاتور به تنهایی می تواند خیلی مهم باشد چراکه خط سبز رنگ کنونی (مستقل از رقمی که نشان می دهد) در مورد پوزیشن های خرید هشدار می دهد و به همین ترتیب خط قرمز رنگ در مورد فروش هشدار می دهد.

اگر معامله گر می خواهد همراه با نیروی پیش برنده بازار، وارد بازار شود باید به رنگ و رقم اندیکاتور توجه داشته باشد. دو ستون متوالی سبز رنگ بالای سطح صفر به شما پیشنهاد می دهد که با یک پوزیشن خرید وارد بازار شوید در حالیکه حداقل دو ستون قرمز رنگ زیر سطح صفر ممکن است به عنوان توصیه ای برای فروش قلمداد شوند.

معمولاً در زمانبندی های کمتر از 4 ساعته، سیگنال های غیرواقعی و اشتباه بیشتر هستند.

محاسبه

نمودار میله ای AC اختلاف بین ارزش 5/34 از نمودار میله ای نیروی پیش برنده و میانگین حرکتی ساده 5 دوره ای برگرفته از نمودار میله ای است.

$$AC = AO - SMA(AO, 5)$$

$$SMA = AO \text{ (قیمت متوسط), } SMA(5) \text{ (قیمت متوسط, 34)}$$

تمساح (Alligator)



تمساح، اندیکاتوری است که برای نشان دادن فقدان، جهت یا شکل گیری یک روند طراحی شده است. "بیل ویلیامز" به رفتار تمساح به عنوان یک تمثیل برای رفتار بازار نگاه می کرد. به این صورت که به محض بیدار شدن تمساح، زمان ساکت به زمان شکار قیمت تبدیل می شود و پس از پایان تغذیه برای خوابیدن برمی گردد. تمساح هرچه بیشتر بخوابد، گرسنه تر می شود و حرکت بازار، قوی تر خواهد بود.

این شاخص به سه خط میانگین حرکتی هموار شده در دوره های زمانی 8، 13، 5 و 3 تقسیم بندی می شود که به ترتیب توسط نوارهای 8، 5 و 3 به آینده انتقال پیدا می کنند و با رنگ های آبی، قرمز و سبز مشخص می شوند که نمایانگر آواره، دندان و لب های تمساح هستند.

هنگامیکه این سه خط میانگین در هم می پیچند و در یک خط افقی باریک حرکت می کنند، به معنای خواب بودن تمساح است. هرچه بیشتر این سه خط از هم فاصله بگیرند، حرکت قیمت زودتر به وقوع خواهد پیوست.

ادامه حرکت صعودی این خطوط (حرکت خط سبز به دنبال خطوط آبی و قرمز) خبر از شکل گیری یک روند صعودی را می دهد که ما آن را به عنوان یک سیگنال قلمداد می کنیم. اگر خطوط میانگین یکدیگر را در یک حرکت اصلاحی نزولی همراهی کنند، سیگنالی قوی از وقوع یک روند نزولی خواهد بود؛ به همین دلیل، فروش در این نقطه مناسبتر خواهد بود.

محاسبه

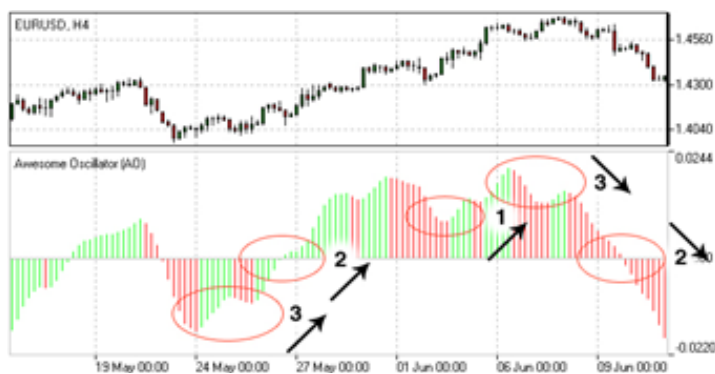
قیمت متوسط = (بالا + پایین) / 2

آرواره تمساح = SMMA (قیمت متوسط، 13، 8)

دندان های تمساح = SMMA (قیمت متوسط، 8، 5)

لب های تمساح = SMMA (قیمت متوسط، 5، 3)

نوسان گر مهیب (Awesome Oscillator)



نوسان گر مهیب (Awesome Oscillator) یک اندیکاتور شتاب حرکت است که تغییرات دقیق در نیروی محرک بازار را بازتاب می دهد و به تشخیص قدرت روند برای رسیدن به حداکثر نقاط شکل یافتن یا اصلاح کمک می کند.

سه سیگنال اصلی قابل رویت وجود دارند:

بشقاب: از سه ستون پشت سر هم بالای خط صفر، دو ستون اول باید قرمز رنگ باشند (ستون دوم باید کوتاه تر از ستون اول باشد) و ستون سوم باید سبز رنگ بوده و بالاتر از ستون قبلی اش (ستون دومی) باشد. چنین آرایشی یک سیگنال واضح خرید است و اگر همین الگو بطور برعکس در ستون های زیر خط صفر شکل بگیرد، به عنوان سیگنال خرید در نظر گرفته می شود.

قطع کردن خط صفر: اگر ستونی خط صفر را بطور صعودی قطع کند و از آن عبور کند، ارزش خود را از حالت منفی به مثبت تغییر می دهد. ما به چنین حالتی، یک سیگنال خرید می گوئیم. اگر حرکت نمودار ستونی در جهت عکس رخ دهد، سیگنال فروش ایجاد می شود.

دو نوک: اگر ستون ها در زیر خط صفر، پشت سر هم دو نوک، شبیه به دو قلّه واژگون شده را تشکیل دهند بطوریکه نوک دومی از نوک اولی به خط صفر نزدیک تر باشد، یک سیگنال خرید شکل گرفته است. سیگنال فروش هم هنگامی خواهد بود که آرایشی مشابه در بالای خط صفر شکل بگیرد.

محاسبه

شاخص نوسان گر مهیب (Awesome Oscillator) یک میانگین حرکتی ساده 34 دوره ای است که از طریق نقاط مرکزی نوارها $(H+L)/2$ طراحی می شود و از میانگین حرکتی ساده 5 دوره ای تفریق می شود سپس در طول نقاط مرکزی نوارها $(H+L)/2$ با نمودار نشان داده می شود.

قیمت متوسط = $(\text{بالا} + \text{پایین}) / 2$

AO = SMA (قیمت متوسط, 5) - SMA (قیمت متوسط, 34)

که در اینجا

SMA - خط میانگین حرکتی ساده.

برخال ها (Fractals)



برخال ها، شاخصی است برای مشخص کردن اوج ها و فرودهای نمودار در مواقعی که حرکت قیمت متوقف و یا وارونه شده است. این نقاط برگشتی به ترتیب اوج ها و فرودها نامیده می شود.

برخال ها از یک گروه حدود پنج میله ای تشکیل می شود که دو تای اولی آنها بطور موفق صعود کرده (یا سقوط) کرده اند و دو تای آخری پایین آمده اند (یا صعود کرده اند) و یکی در وسط بیشترین صعود (یا سقوط) را دارد که در مجموع یک گروه را تشکیل می دهند.

- برخال خرید، یک پیکان رو به بالا است.
- برخال فروش، یک پیکان رو به پایین است.

نوسانگر تمساح (Gator Oscillator)



نوسانگر تمساح (Gator Oscillator) مکمل اندیکاتور تمساح است و در کنار آن استفاده می شود تا درجه کاملی از همگرایی/واگرایی سه خط میانگین حرکتی اندیکاتور تمساح را نشان دهد که اشاره دارند به دوره های خواب و بیداری تمساح (یعنی مراحل که بازار در روند به سر می برد یا نمی برد).

نوسانگر تمساح (Gator Oscillator)، به عنوان یک نوسانگر متشکل از دوگونه آرایش نمودار ستونی در بالا و پایین خط صفر، اختلاف کامل بین دندان و آرواره تمساح (خطوط قرمز و آبی) در محوطه مثبت و اختلاف کامل بین لب ها و دندانهای تمساح (خطوط سبز و قرمز) در محوطه منفی را ترسیم می کند. اگر حجم میله ای از میله ای قبلی اش در این نمودار ستونی بیشتر شود، رنگ آن سبز می شود و اگر کمتر شود، رنگ آن قرمز می شود.

میله های با طول بسیار زیاد در ارتباط با نیروهای روند قدرتمند هستند.

دوره فعالیت تمساح به چهار بخش تقسیم می شود:

1. تمساح بیدار می شود: - میله های در دو طرف خط صفر، دو رنگ متفاوت دارند.
2. تمساح تغذیه می کند: - میله ها در دو طرف خط صفر، سبز رنگ هستند.
3. تمساح کاملاً سیر می شود: - یک میله تکی قرمز رنگ در مرحله تغذیه.
4. تمساح می خوابد: - میله ها در هر دو سمت خط صفر، قرمز رنگ هستند.

شاخص تسهیل بازار (MFI)



شاخص تسهیل بازار برای این منظور طراحی شده است که نشان دهد چه مقدار تمایل برای حرکت در بازار وجود دارد. ارزش های ذاتی شاخص برخلاف متحرکهای در ارتباط با متحرک های حجم، به تنهایی هیچ سیگنال معاملاتی ای ارائه نمی دهند.

ارزش های ذاتی شاخص توسط میله های نمودار ستونی نشان داده می شوند که در عین حال، سنجش شاخص و حجم متحرکها با رنگ های مختلف ارائه داده می شوند که به نوبه خود برای قرائت علائم شاخص حیاتی هستند.

- **ستون سبز رنگ** - شاخص تسهیل بازار و حجم، هر دو بالا هستند. افزایش فعالیت معامله به معنای شدت گرفتن حرکت بازار است. در این حالت ممکن است به روند ملحق شویم.

- **ستون آبی رنگ** - شاخص تسهیل بازار، بالا و حجم پایین است. علی رغم افت حجم، حرکت ادامه دارد. روند به زودی وارونه خواهد شد.

- **ستون صورتی رنگ** - شاخص تسهیل بازار پایین و حجم بالا است. حرکت نزولی علی رغم افزایش حجم احتمالاً نشانگر شکستن 180 درجه ای به شکل U است.

- **ستون قهوه ای رنگ** - شاخص تسهیل بازار و حجم، هر دو پایین هستند. بازار دیگر تمایلی به جهت کنونی ندارد و به دنبال علائمی از یک گسترش در آینده است.

محاسبه

$$\text{BW MFI} = (\text{بالا} - \text{پایین}) / \text{حجم}$$

Conclusion

As a conclusion it's worth mentioning that the trading theory offered by Bill Williams has its primary place in the trading field and helps a number of traders to achieve their trading goals. As well as it's worth mentioning that though Williams thought that traditional methods cannot guarantee reliable results he has contributed to the development of technical analysis with a range of tools based on his philosophical reflections on what the financial market really is.

www.ifcmarkets.com

